

東京都心から車で2時間弱。限界集落と呼ばれる山梨県は笛吹市芦川町にある、築100年を超える日本家屋をリノベーションした一軒家宿「L00F」。[イナカに暮らすように過ごす宿]のコンセプトに違えず、周辺環境にも田舎ならではの溪流や四季の花畑など撮影ポイントが多いことが特徴。



▲築100年を超える古民家をリノベーション



▲囲炉裏や縁側など伝統的なものも残している。



▲2F部分はロフトのようになっている。



▲徒歩すぐの場所に大木の林や畑、溪流等あり

#### 概要

住所	山梨県笛吹市芦川町中芦川 559-1
交通	東京方面より車で90分
延床面積	約100㎡
天井高	3m(吹き抜け部分最大7m)
基本利用時間	11:00～19:00(時間外要ご相談)
備考	<ul style="list-style-type: none"> <li>・Wi-fi/ 駐車場 有</li> <li>・撮影等アシスタントなし</li> <li>・宿泊用備品使用可能</li> <li>・仮予約時は宿泊客の予約を優先</li> </ul>

#### 利用料金(税抜)

撮影利用料 : 100,000円/1日  
または 15,000円/時間

\* 宿泊利用時は割引有

\* 最低利用時間は4時間～

#### お問合せ先

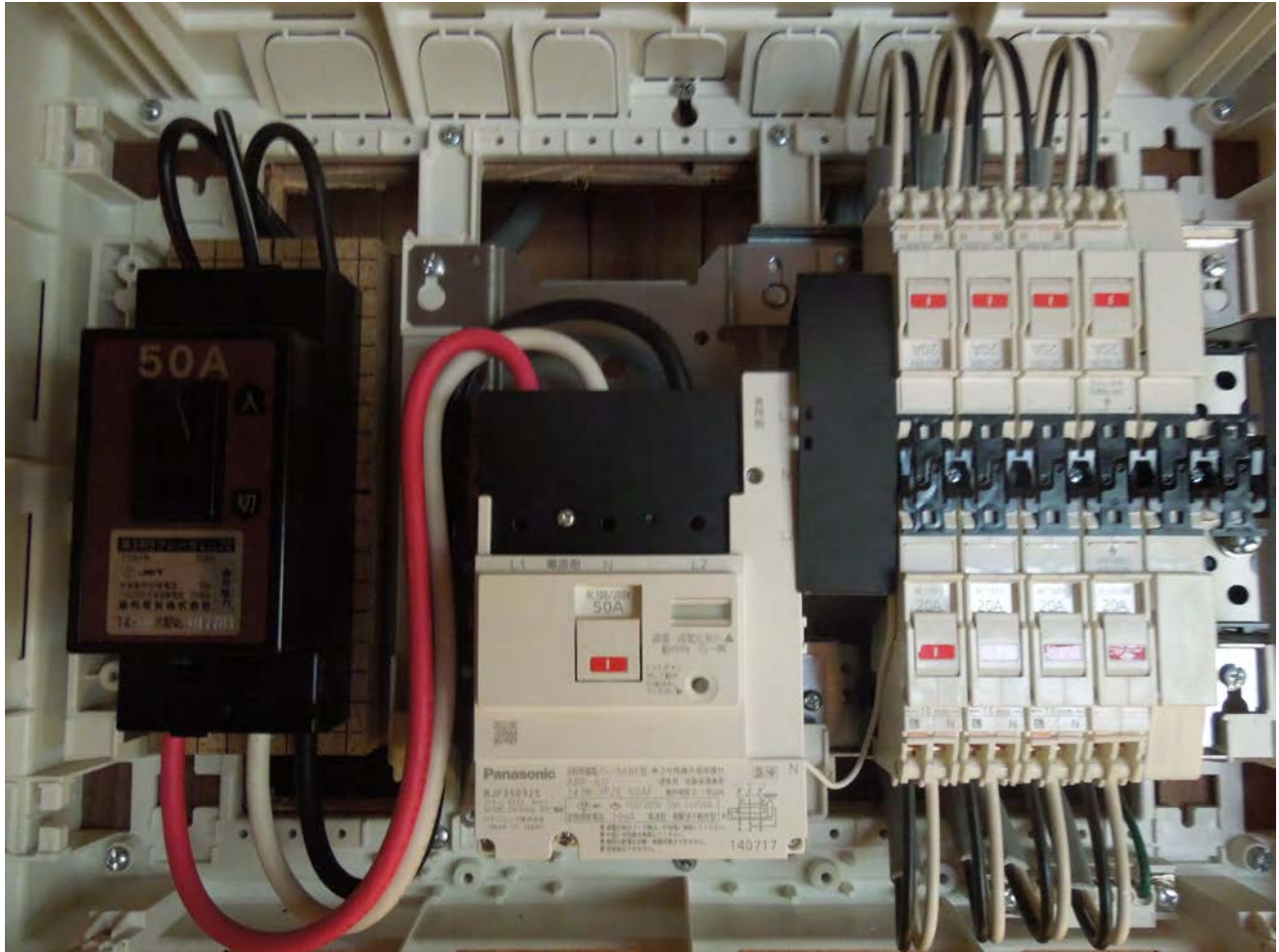
HP : [www.tgplocation.jp](http://www.tgplocation.jp)  
E-mail : [info@tgplocations.jp](mailto:info@tgplocations.jp)  
TEL : 080-4735-0201

株式会社 ThinkGreenProduce( 担当 : 蛸谷宛 )



LOOF  
INN. ASHIGAWA

分電盤



その他の画像



▲防空壕をワインセラーに改築



▲敷地内にある炬



▲家屋の前に薪等を補完する小屋あり



注意事項 — LOOF INN ASHIGAWA

この物件は撮影・イベント専用のスタジオではありません。

撮影・イベント時用としてオーナーからお借りする形を取っており、以下の制限・注意事項がございます。

下記内容をご確認のうえ、ご使用の際は「申込書」に同意承諾のご署名をお願い致します。

■宿泊施設の運営上、利用時間は原則午前 11 時から午後 19 時までとさせていただきます。(要相談)

■撮影の仮予約を頂いた場合でも、本予約までの間に宿泊の予約があった場合には宿泊客を優先とさせていただきますのでご了承ください。

■入・出館の際、携帯電話や話し声、音楽や車のアイドリングなど、近隣のご迷惑になる行為はお避け下さい。

■撮影・イベント用の備品・機材には限りがあります。またスタジオアシスタントは常備しておりません。不足分についてはお手数ですがご利用者様にてご手配下さい。

■電源容量に制限がございます。別紙図にてご確認ください。  
-別途発電機をご用意頂く場合には使用方法についてスタッフまでご相談ください。

■建物内の内装・備品の取り扱いには十分注意して下さい。移動した家具・備品等は責任を持って現状復帰をお願いします。破損や現状復帰が行われていない場合には実費にて請求を行います。

■使用上出たゴミは、原則持ち帰りにてお願い致します。持ち帰りが難しい場合には会場立会スタッフまで事前にご相談ください。

■モード撮影等ご利用用途の内容により、お断りする場合がございますのでご了承下さい。

■お申し込みの使用目的と異なったご利用の場合、利用を中止させて頂く事もございますのでご注意下さい。

■ペットなど動物を使用した撮影の場合、トイレ処理などの準備をして頂く事で撮影可能ですので、ご相談下さい。ただし大きな動物などは、お断りする場合がございますのでご了承下さい。

■飲食・喫煙場の設置を伴う場合には事前に区画についてご相談ください。

■ご利用に際して火気（調理器具等）・水気（噴霧等）の使用は、事前にご相談ください。

■ご使用上発生した火災・盗難・建物及び備品の破損や汚損・機材の破損や汚損・建物内外（敷地内）で発生した人身事故などに関しては、いかなる原因によるものとせよ使用者側の責任とし、当社及び建物所有者は一切の責任を負えませんのでご了承下さい。

■ご利用当日は会場立会スタッフがおりますので指示に従ってご利用を進めて下さい。

ご利用当日、注意事項に反する場合または会場スタッフが不適當であると判断した場合には、ご利用を中止させて頂く場合がございますので、予めご了承下さい。

ご利用責任者の方は、上記内容を当日各スタッフに必ずお伝え頂き、ご使用をお願い申し上げます。

※詳しいお問い合わせ・ご予約は下記までご連絡下さい。

株式会社 THINK GREEN PRODUCE TEL:03-6434-1268

# 使用申込報告書

スタジオ名:

株式会社THINK GREEN PRODUCE TGPlocations 担当 宛

注意事項承諾の上、下記の通りスタジオの使用を申し込みます。

平成 年 月 日

会社名				業種				
住所				電話番号				
代表者名				FAX番号				
担当者				携帯番号				
担当者E-mail								
使用日	平成		年	月	日			
使用スタジオ名								
使用時間	利用開始時間	:	~	完全撤出時間	:	迄 (延長の可能性: 有・無)		
撮影内容	スチール		・	ムービー		(同時録音 有・無)		
クライアント様								
媒体・目的内容								
初回支払	撮影5日前までに全額お支払いをお願い致します。							
2回目以降 支払い	日締め	当月 翌月 翌々月	日払い					※弊社記入欄
スタッフ人数	クライアント:	名	モデル:	名	ヘアメイク:	名	総数: 名	
	カメラマン:	名	スタイリスト:	名	アシスタント:	名		
車両台数	台							
車種								
カメラマン氏名				カメラマン連絡先				
※常備機材は一切ご用意がありませんのでご注意ください。								

※上記とご請求先が異なる場合には、下記にご記入をお願い致します。

請求先会社名			
請求先ご住所			
経理担当者	請求先電話番号	—	—

※利用規約を承諾の上、ご署名・ご捺印をお願い致します。

利用規約・注意事項に同意いたします。

会社名

年 月 日

担当者名

印

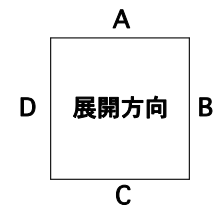
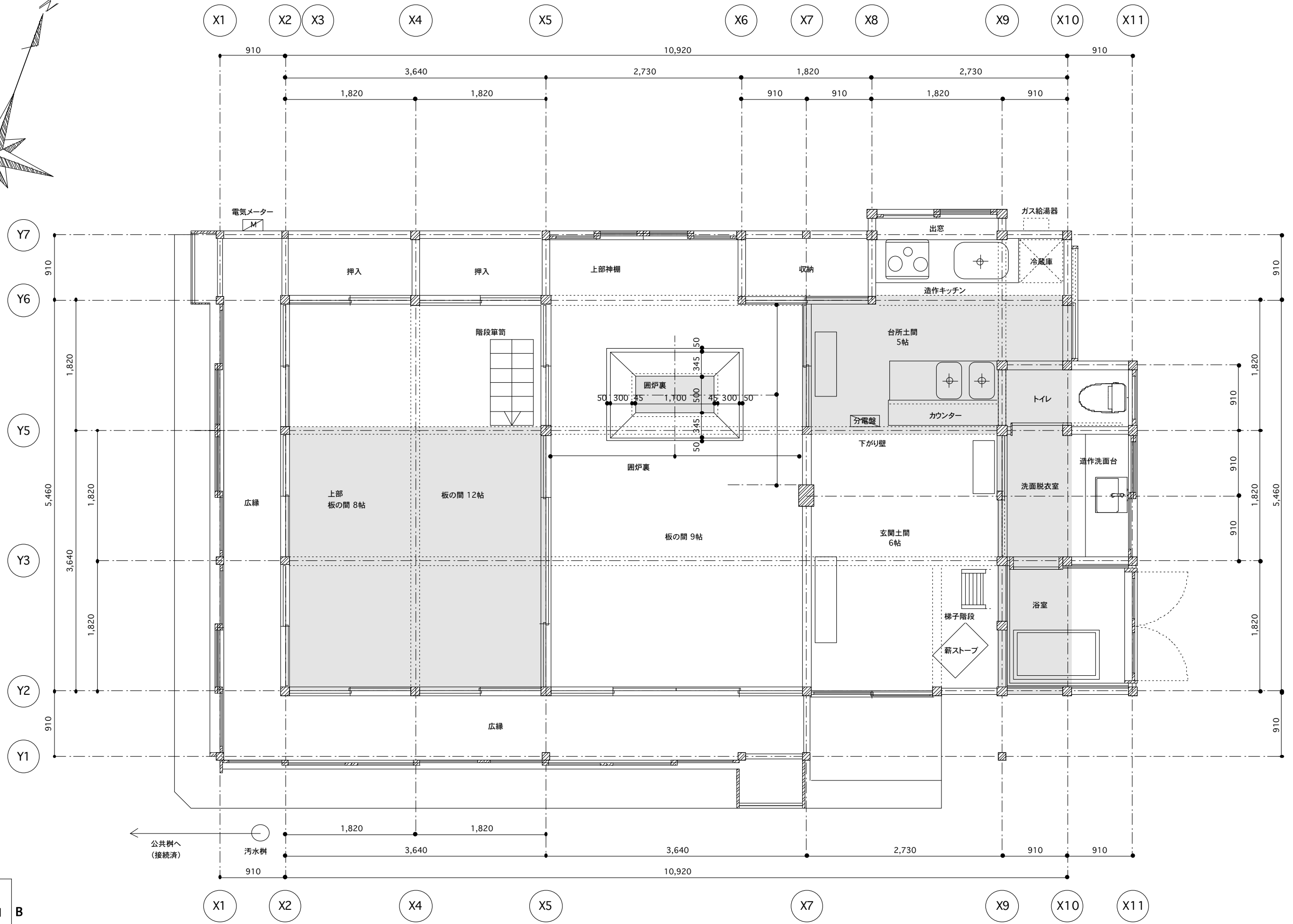
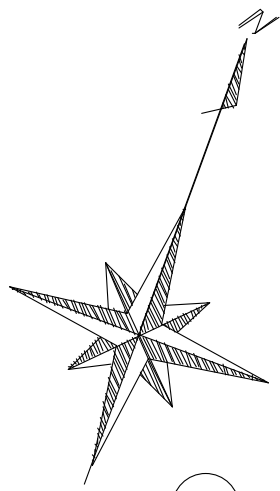
※初回ご利用のお客様は、5日前までに全額のお支払いをお願いします。  
 ※2回目以降のご利用は、上記の支払いサイトでお支払いをお願い致します。  
 ※キャンセル料に関しましては、5日前から発生いたします。(注意事項参照)  
 ※こちらの情報はオーナー様へお伝えさせて頂きまますので、ご了承下さい。  
 ※スタジオ内家具・備品などのお取り扱いには十分ご注意ください。

FAX 03-6434-1269

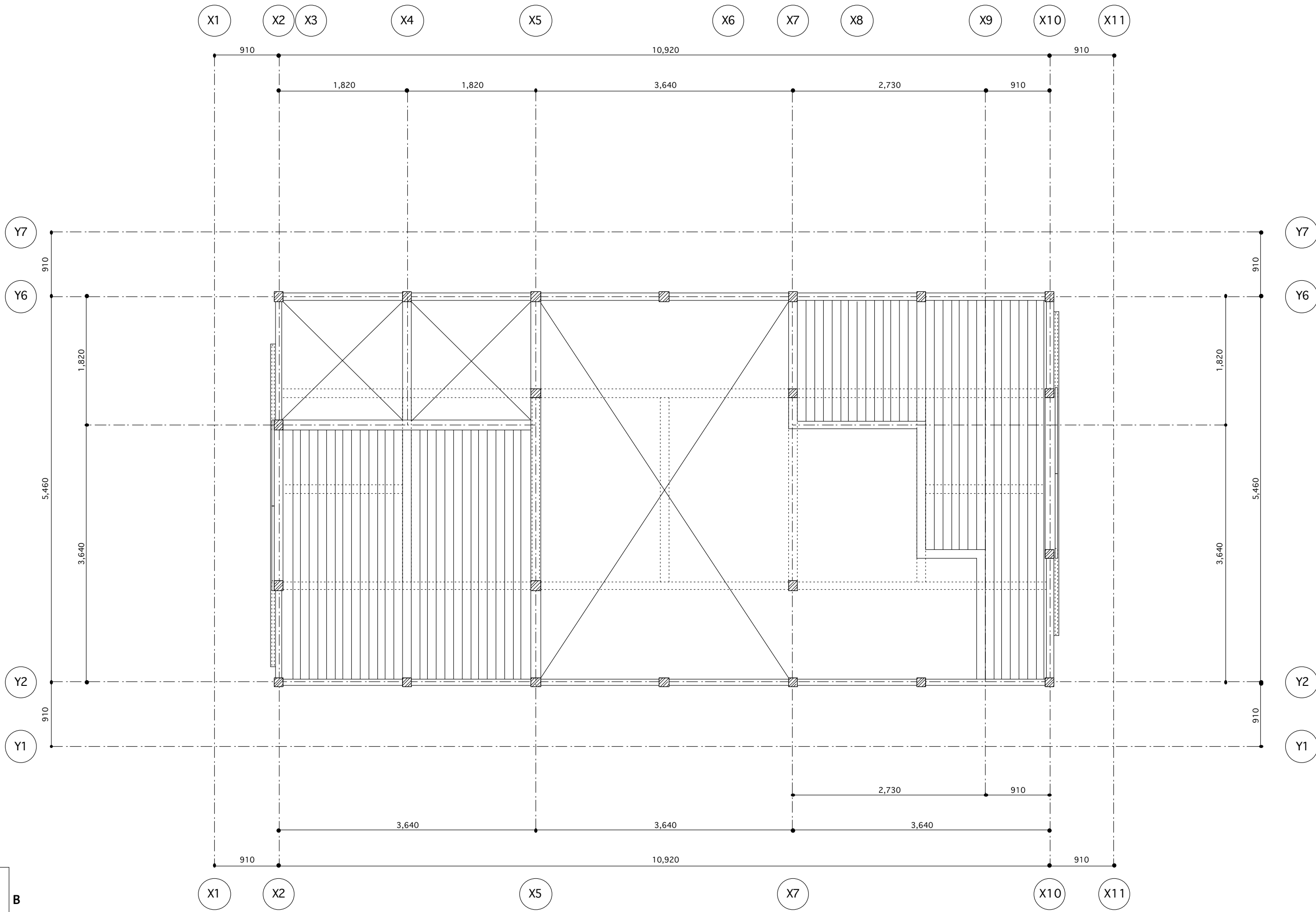
株式会社 THINK GREEN PRODUCE

〒150-0001 東京都渋谷区神宮前6-14-15  
 TEL:03-6434-1268  
 FAX:03-6434-1269

 TGP locations.  
 www.tgplocations.jp



1階平面図(改修後) S=1:50 80.32㎡(24.29坪)



2階平面図(改修後) S=1:50 19.87㎡(6.00坪)